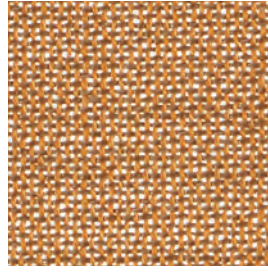


Ginger 2

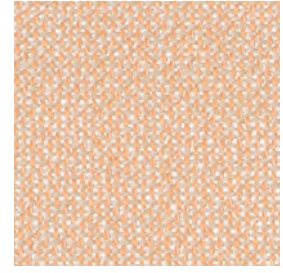
kvadrat



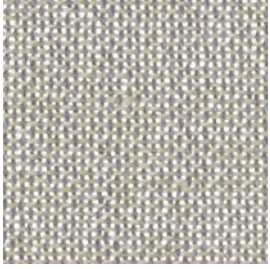
922



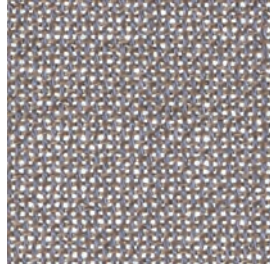
462



622



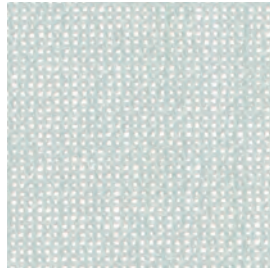
152



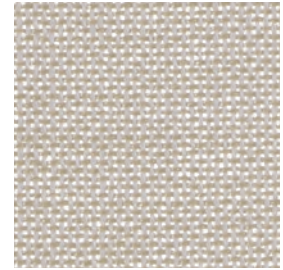
172



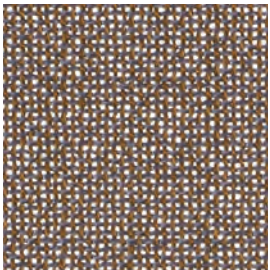
101



722



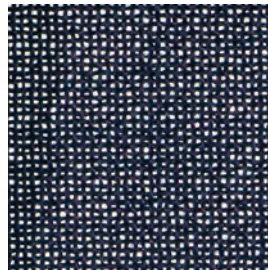
201



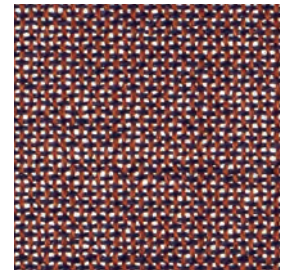
972



122

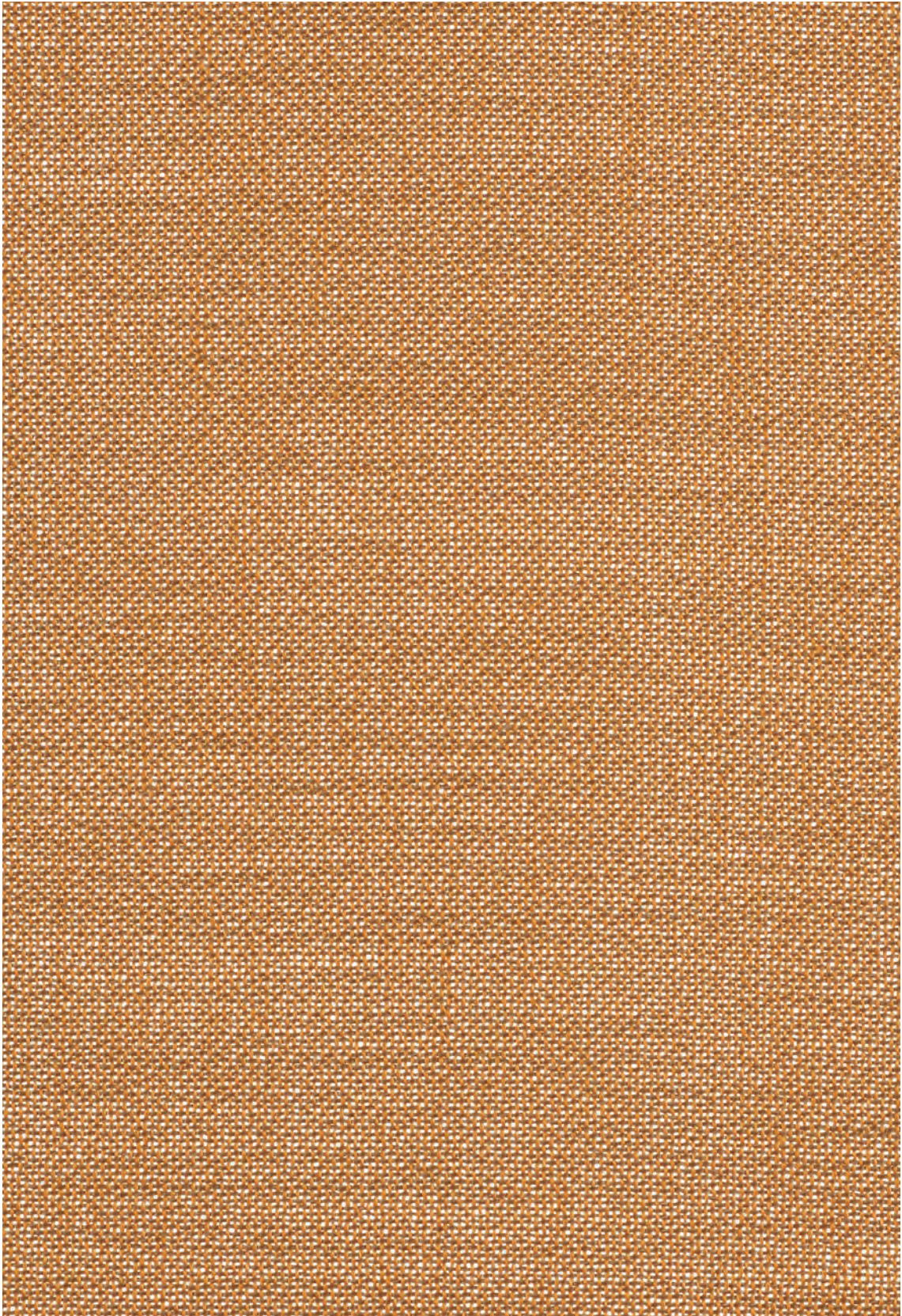


792



292

Ginger 2



Ginger 2

Designed by Anne Fabricius Møller

DK

Anvendelse Gardiner.

Beskrivelse 100% Trevira CS. Bredde ca. 300 cm. Vægt ca. 780 g/lbm. Garnfarvet.

Nuanceforskelle kan forekomme.

Lysægtighed (ISO) 5-7. **Lystransmission** (DIN EN 410) 7-41%. **Lydabsorption** (EN ISO 354) 0.20/Class E (fladt), 0.35/Class D (foldet).

Flammesikring: BS 5867 part 2 type B. DIN 4102 B1. EN 13773 Class 1. FAR 25.853. IMO FTP Code 2010:Part 7. JIS L 1091 A-1 D. NF P 92 507 M1. NFPA 701. SN 198 898 5.2. UNI 9177 Classe 1. (Kopi af testrapport kan rekvireres).

Vedligeholdelse Se ISO symboler. Halv vaskefyldte. Krympning ca. 1% ved vask 60°C. Desinfektion, se www.kvadrat.dk.

UK/US

Application Curtains.

Description 100% Trevira CS. Width app. 118 inches (300 cm). Weight app. 25.0 oz/ly (780 g/lin.m). Yarn dyed. Colour differences may occur.

Lightfastness (ISO) 5-7. **Light transmission** (DIN EN 410) 7-41%. **Sound absorption** (EN ISO 354) 0.20/Class E (flat), 0.35/Class D (folded).

Flame resistance: BS 5867 part 2 type B. DIN 4102 B1. EN 13773 Class 1. FAR 25.853. IMO FTP Code 2010:Part 7. JIS L 1091 A-1 D. NF P 92 507 M1. NFPA 701. SN 198 898 5.2. UNI 9177 Classe 1. (Copy of test report available).

Care Please see the ISO symbols. Half wash load. Shrinkage app. 1% when washed at 60°C. Disinfection, see www.kvadrat.dk.

DE

Anwendungsbereich Vorhang.

Beschreibung 100% Trevira CS. Breite ca. 300 cm. Gewicht ca. 780 g/lfd.m. Garngefärbt. Farbunterschiede können vorkommen.

Lichtechtheit (ISO) 5-7. **Lichttransmission** (DIN EN 410) 7-41%. **Schallabsorption** (EN ISO 354) 0.20/Class E (glatt), 0.35/Class D (gefaltet).

Flammschutz: BS 5867 part 2 type B. DIN 4102 B1. EN 13773 Class 1. FAR 25.853. IMO FTP Code 2010:Part 7. JIS L 1091 A-1 D. NF P 92 507 M1. NFPA 701. SN 198 898 5.2. UNI 9177 Classe 1. (Kopie von Prüfungsbericht verfügbar).

Pflege Siehe ISO Pflegesymbole. Waschmaschine halb gefüllt. Wascheinlauf ca. 1% bei 60°C. Desinfektion, siehe www.kvadrat.dk.

NL

Toepassing Gordijnen.

Omschrijving 100% Trevira CS. Breedte ca. 300 cm. Gewicht ca. 780 gr/str. m. Gareengeverfd. Kleurverschillen kunnen optreden.

Lichtechtheid (ISO) 5-7. **Lichtdoorlatenheid** (DIN EN 410) 7-41%. **Geluidsabsorptie** (EN ISO 354) 0.20/Class E (vlak), 0.35/Class D (geplooid). **Brandwerendheid:** BS 5867 part 2 type B. DIN 4102 B1. EN 13773 Class 1. FAR 25.853. IMO FTP Code 2010:Part 7. JIS L 1091 A-1 D. NF P 92 507 M1. NFPA 701. SN 198 898 5.2. UNI 9177 Classe 1. (Op aanvraag sturen wij U graag een kopie van het testrapport toe).

Onderhoud Zie de ISO symbolen. Wasbelading half. Krimp ca. 1% bij 60°C. Desinfectie, www.kvadrat.dk.

FR

Domaine d'utilisation Rideaux.

Description 100% Trevira CS. Largeur env. 300 cm. Poids env. 780 g/ml. Teinture sur fil. Ecart des coloris possibles.

Résistance à la lumière (ISO) 5-7.

Transparence (DIN EN 410) 7-41%. **Absorption acoustique** (EN ISO 354) 0.20/Class E (à plat), 0.35/Class D (plié). **Normes au feu:** BS 5867 part 2 type B. DIN 4102 B1. EN 13773 Class 1. FAR 25.853. IMO FTP Code 2010:Part 7. JIS L 1091 A-1 D. NF P 92 507 M1. NFPA 701. SN 198 898 5.2. UNI 9177 Classe 1. (La copie du compte rendu des tests est disponible sur demande).

Entretien Voir les symboles ISO. Machine: demi-charge. Rétrécissement: Env. 1% pour lavage à 60°C. Désinfection, voir www.kvadrat.dk.

IT

Destinazione d'uso Tende.

Caratteristiche 100% Trevira CS. Altezza circa 300 cm. Peso circa 780 gr/mtl. Tinto in filo. Possibili differenze per colore.

Resistenza alla luce (ISO) 5-7. **Trasmissione della luce** (DIN EN 410) 7-41%. **Assorbimento acustico** (EN ISO 354) 0.20/Class E (tenda a pannello (tesa)), 0.35/Class D (tenda arricciata). **Ignifugazione:** BS 5867 part 2 type B. DIN 4102 B1. EN 13773 Class 1. FAR 25.853. IMO FTP Code 2010:Part 7. JIS L 1091 A-1 D. NF P 92 507 M1. NFPA 701. SN 198 898 5.2. UNI 9177 Classe 1. (Disponibile copia del test).

Manutenzione Per favore seguire simboli ISO. Lavaggio a mezzo carico. Restrigimento 1% con lavaggio a 60°C. Per disinfettare, vedi il sito www.kvadrat.dk.

ES

Aplicación Cortinas.

Descripción 100% Trevira CS. Anchura aprox. 300 cm. Peso aprox. 780 gr/ml. Hilo teñido. Posibles variaciones de color.

Resistencia a la luz (ISO) 5-7. **Transparencia** (DIN EN 410) 7-41%. **Absorción acústica** (EN ISO 354) 0.20/Class E (estor), 0.35/Class D (cortina). **Resistencia al fuego:** BS 5867 part 2 type B. DIN 4102 B1. EN 13773 Class 1. FAR 25.853. IMO FTP Code 2010:Part 7. JIS L 1091 A-1 D. NF P 92 507 M1. NFPA 701. SN 198 898 5.2. UNI 9177 Classe 1. (Copia del informe de ensayos disponible).

Mantenimiento Consulte los símbolos ISO. Lavar a media carga. Encogimiento aprox. un 1% en lavado a 60°C. Desinfección, visita www.kvadrat.dk.

JP

用途 カーテン。

詳細 100% トレヴィラ CS。幅: 300 cm。重量: 1m あたり約 780 g。糸染め。多少の色差がでることがあります。

対光堅牢度: (ISO) 5-7. **光透過率** (DIN EN 410) 7-41%. **吸音率:** (EN ISO 354) 0.20/Class E (パネル状), 0.35/Class D (ドレープ状). **防火性:** BS 5867 part 2 type B. DIN 4102 B1. EN 13773 Class 1. FAR 25.853. IMO FTP Code 2010:Part 7. JIS L 1091 A-1 D. NF P 92 507 M1. NFPA 701. SN 198 898 5.2. UNI 9177 Classe 1. (テストレポートのコピー入手可能。)

手入れ

ISO シンボル参照。一度の洗濯量を容量の半分に抑えること。60°C で洗濯した場合の縮み約 1%。消毒について? www.kvadrat.dkまで参照ください。

CN

适用范围 窗帘。

成分 100%德国阻燃丝(Trevira CS)。幅宽约118英寸(300 cm)。重量约780克/延米。纱线染色面料。颜色可能稍有价差。

光照色牢度 (ISO) 5-7. **透光度** (DIN EN 410) 7-41%. **吸音** (EN ISO 354) 0.20/Class E (隔断帘), 0.35/Class D (一般窗帘使用). **阻燃性:** BS 5867 part 2 type B. DIN 4102 B1. EN 13773 Class 1. FAR 25.853. IMO FTP Code 2010:Part 7. JIS L 1091 A-1 D. NF P 92 507 M1. NFPA 701. SN 198 898 5.2. UNI 9177 Classe 1. (可提供测试报告副本)。

维护 请参照ISO标志。洗涤时洗衣机勿放太满, 于温度60°C清洗时, 面料缩水率约1%。消毒请参阅 www.kvadrat.dk。



10 year warranty



Quality and environmental system accreditation according to ISO 9001 and ISO 14001.

*ACT® Registered Certification Marks

Contact and further information www.kvadrat.dk

US contact info: 1-800-620-9309